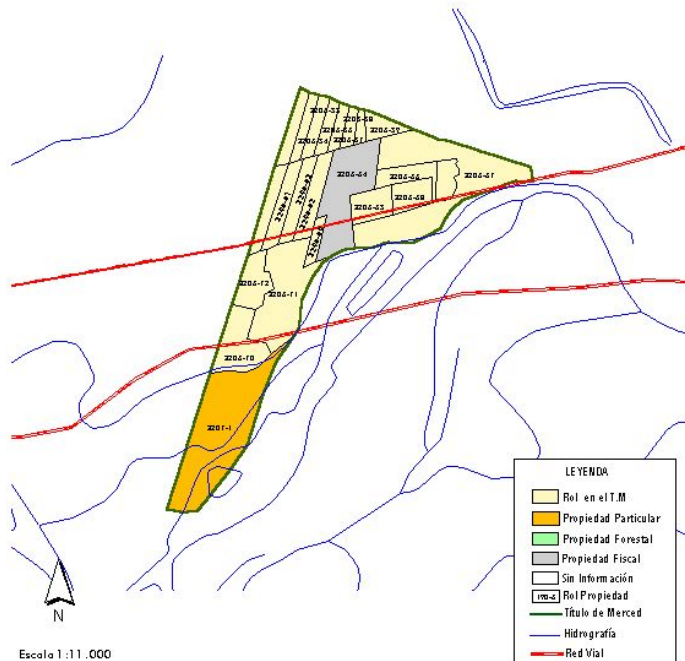


COMUNIDAD MAPUCHE HUECHE CUMINAO
 TITULO DE MERCED N° 239
 LUGAR POZON
 COMUNA TEMUCO
 PROVINCIA CAUTIN
 IX REGION DE LA RAUCANIA



ANTECEDENTES DEL TÍTULO

AÑO DE RADICACIÓN	:1894
SUPERFICIE ORIGINAL (Hás.)	:60
LEY DE DIVISIÓN DE LA COMUNIDAD	:17.7.29
HIJUELAS RESULTANTES DE LA DIVISIÓN	:21,0
SUPERFICIE EN MOSAICO PREDIAL (Hás.)	:62,1

TIERRAS PERDIDAS DEL TÍTULO DE MERCED

SUPERFICIE PERDIDA (Hás.)	:17,5
PORCENTAJE DEL T.M.	:28,2%

ACTUALES OCUPANTES DE LAS TIERRAS PERDIDAS DEL TÍTULO DE MERCED

N° PARTICULARES :1

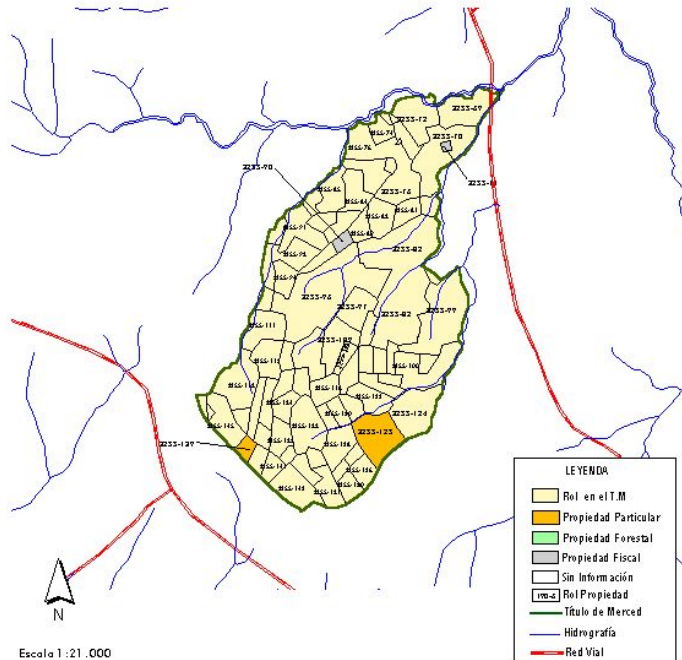
EMPRESAS FORESTALES :-

OBSERVACIONES

Las tierras del Rol 3207-1 se encuentran incorporadas al fundo Las Garzas de la Sociedad de Fomento Agrícola SOFO, predio de 84,58 hectáreas aledaño al T.M.

Mapa/Ficha 351

COMUNIDAD MAPUCHE JUAN QUEUPUAN
 TITULO DE MERCED N° 245
 LUGAR BOYECO
 COMUNA TEMUCO
 PROVINCIA CAUTIN
 IX REGION DE LA ARAUCANIA



ANTECEDENTES DEL TÍTULO

AÑO DE RADICACIÓN	:1894
SUPERFICIE ORIGINAL (Hás.)	:395
LEY DE DIVISIÓN DE LA COMUNIDAD	:17.729
HIJUELAS RESULTANTES DE LA DIVISIÓN	:78,0
SUPERFICIE EN MOSAICO PREDIAL (Hás.)	:370,9

TIERRAS PERDIDAS DEL TÍTULO DE MERCED

SUPERFICIE PERDIDA (Hás.)	:13,5
PORCENTAJE DEL T.M.	:3,6%

ACTUALES OCUPANTES DE LAS TIERRAS PERDIDAS DEL TÍTULO DE MERCED

N° PARTICULARES :2

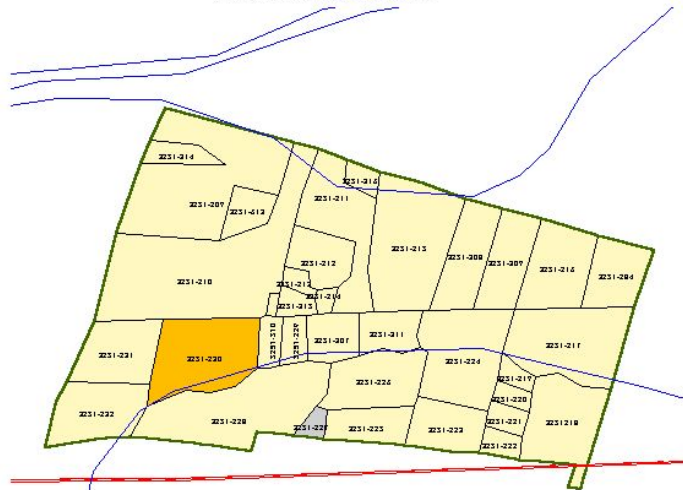
EMPRESAS FORESTALES :1

OBSERVACIONES

El Rol 3255-125 se presume mapuche aunque sus apellidos son españoles.
 El Rol 3255-139 corresponde a Transportes Pedro de Valdivia-Las Casas.

Mapa/Ficha 352

COMUNIDAD MAPUCHE NAHUELGUEN
 TITULO DE MERCED Nº 258
 LUGAR RENALIL
 COMUNA TEMUCO
 PROVINCIA CAUTIN
 IX REGION DE LA ARAUCANIA



Escala 1 : 6.000



ANTECEDENTES DEL TÍTULO

AÑO DE RADICACIÓN	:1895
SUPERFICIE ORIGINAL (Hás.)	:230
LEY DE DIVISIÓN DE LA COMUNIDAD	:17.729
HIJUELAS RESULTANTES DE LA DIVISIÓN	:108,0
SUPERFICIE EN MOSAICO PREDIAL (Hás.)	:72,4

TIERRAS PERDIDAS DEL TÍTULO DE MERCED

SUPERFICIE PERDIDA (Hás.)	:4,0
PORCENTAJE DEL T.M.	:5,5%

ACTUALES OCUPANTES DE LAS TIERRAS PERDIDAS DEL TÍTULO DE MERCED

Nº PARTICULARES :1

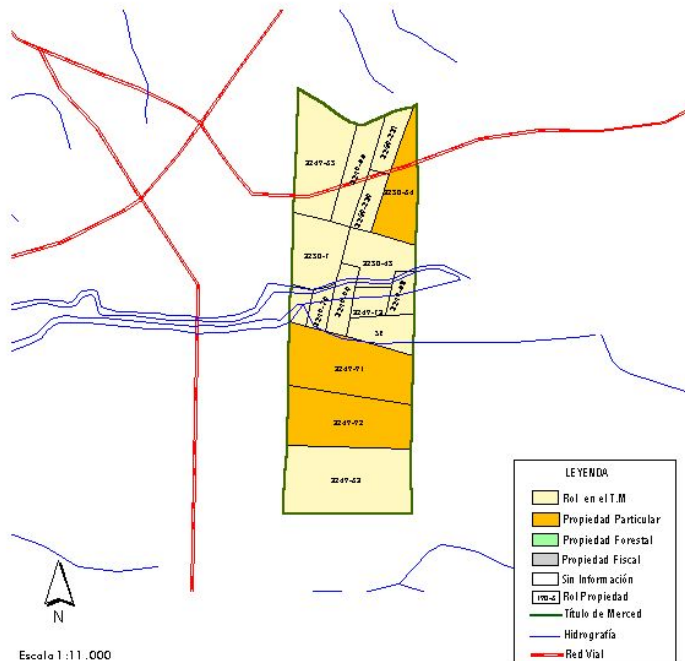
EMPRESAS FORESTALES :1

OBSERVACIONES

El Rol al 2251-230 corresponden al vivero Greenhill.

Mapa/Ficha 353

COMUNIDAD MAPUCHE JUAN PAINENAO LLANQUITRUR
 TITULO DE MERCED N° 260
 LUGAR VOTRONGUE
 COMUNA TEMUCO
 PROVINCIA CAUTIN
 IX REGION DE LA ARAUCANIA



ANTECEDENTES DEL TÍTULO

AÑO DE RADICACIÓN	:1894
SUPERFICIE ORIGINAL (Hás.)	:80
LEY DE DIVISIÓN DE LA COMUNIDAD	:4.111
HIJUELAS RESULTANTES DE LA DIVISIÓN	:15,0
SUPERFICIE EN MOSAICO PREDIAL (Hás.)	:75,0

TIERRAS PERDIDAS DEL TÍTULO DE MERCED

SUPERFICIE PERDIDA (Hás.)	:25,7
PORCENTAJE DEL T.M.	:34,3%

ACTUALES OCUPANTES DE LAS TIERRAS PERDIDAS DEL TÍTULO DE MERCED

N° PARTICULARES :3

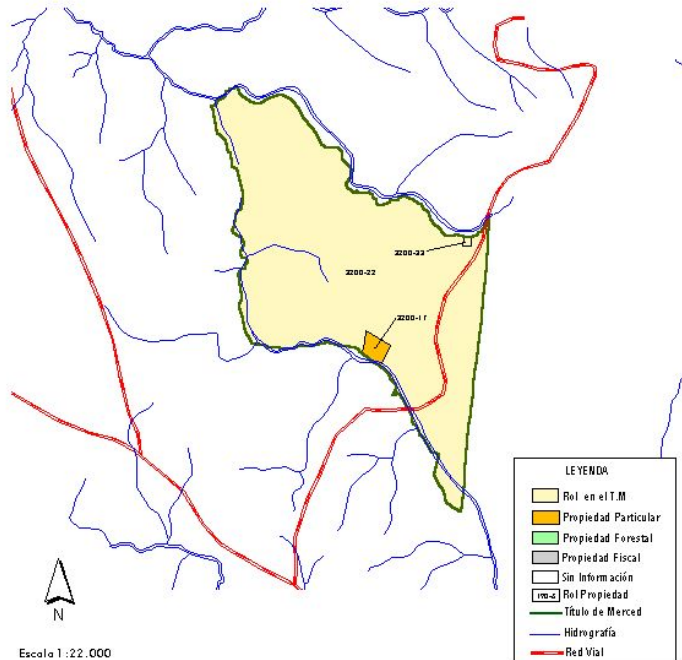
EMPRESAS FORESTALES :1

OBSERVACIONES

Los Rols 3249-91 y 3249-92 corresponden a la Inmobiliaria Pucuro S.A. y el Rol 3250-64 es de un particular.

Mapa/Ficha 354

COMUNIDAD MAPUCHE JUAN TRIPAILAO
 TITULO DE MERCED Nº 292
 LUGAR CATRIMALAL
 COMUNA TEMUCO
 PROVINCIA CAUTIN
 IX REGION DE LA ARAUCANIA



Escala 1:22.000

ANTECEDENTES DEL TÍTULO

AÑO DE RADICACIÓN	:1894
SUPERFICIE ORIGINAL (Hás.)	:440
LEY DE DIVISIÓN DE LA COMUNIDAD	:17.7.29
HIJUELAS RESULTANTES DE LA DIVISIÓN	:1.894,0
SUPERFICIE EN MOSAICO PREDIAL (Hás.)	:421,0

TIERRAS PERDIDAS DEL TÍTULO DE MERCED

SUPERFICIE PERDIDA (Hás.)	:4,5
PORCENTAJE DEL T.M.	:1,1%

ACTUALES OCUPANTES DE LAS TIERRAS PERDIDAS DEL TÍTULO DE MERCED

Nº PARTICULARES :1

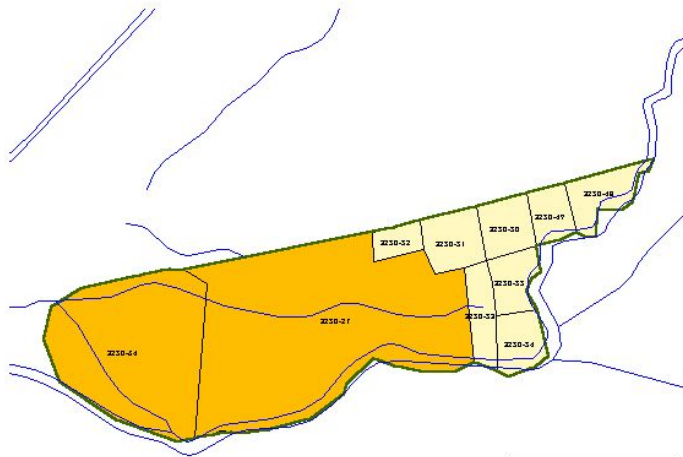
EMPRESAS FORESTALES :-

OBSERVACIONES

El Rol 3200-17 se presume mapuche a pesar de los apellidos españoles del titular.

Mapa/Ficha 355

COMUNIDAD MAPUCHE MIGUEL HUENULAF
 TITULO DE MERCED N° 295
 LUGAR VOTROIHUE
 COMUNA TEMUCO
 PROVINCIA CAUTIN
 IX REGION DE LA ARAUCANIA



Escala 1 : 8.000

LEYENDA	
	Rol en el T.M.
	Propiedad Particular
	Propiedad Forestal
	Propiedad Fiscal
	Sin Información
	Rol Propiedad
	Título de Merced
	Hidrografía
	Red Vial

ANTECEDENTES DEL TÍTULO

AÑO DE RADICACIÓN	:1895
SUPERFICIE ORIGINAL (Hás.)	:40
LEY DE DIVISIÓN DE LA COMUNIDAD	:4.111
HIJUELAS RESULTANTES DE LA DIVISIÓN	:12,0
SUPERFICIE EN MOSAICO PREDIAL (Hás.)	:50,0

TIERRAS PERDIDAS DEL TÍTULO DE MERCED

SUPERFICIE PERDIDA (Hás.)	:37,0
PORCENTAJE DEL T.M.	:74,1%

ACTUALES OCUPANTES DE LAS TIERRAS PERDIDAS DEL TÍTULO DE MERCED

N° PARTICULARES :2

EMPRESAS FORESTALES :1

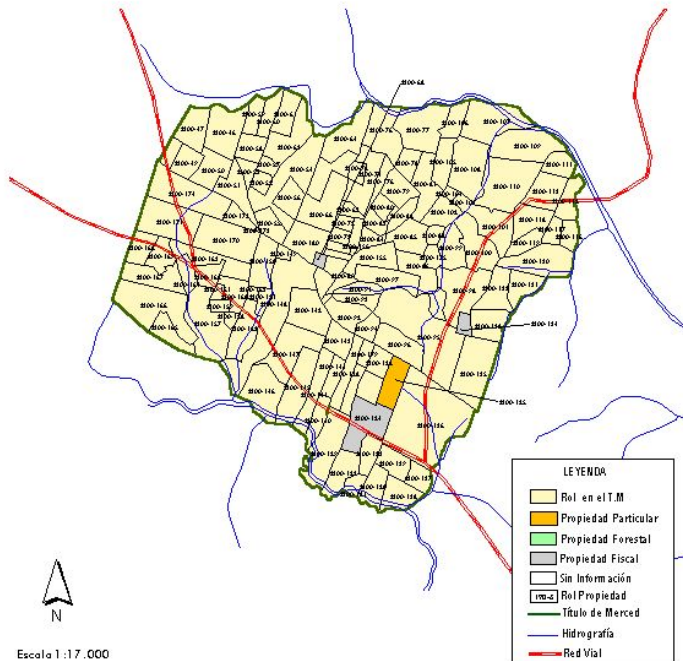
OBSERVACIONES

El Rol 3250-27 (24,2 hectáreas), se encuentran incorporadas al Fondo Los Esteros de la Empresa Dipex Ltda. En el caso del Rol 3250-64 (12,8 hectáreas) se encuentran incorporadas al fundo El Ranchillo, Lote 4, de 85,73 hectáreas.

Mapa/Ficha 356

COMISIÓN VERDAD HISTÓRICA Y NUEVO TRATO

COMUNIDAD MAPUCHE HUETE RUCAN
 TITULO DE MERCED N° 299
 LUGAR RELUN COYAN
 COMUNA TEMUCO
 PROVINCIA CAUTIN
 IX REGION DE LA ARAUCANIA



ANTECEDENTES DEL TÍTULO

AÑO DE RADICACIÓN	:1894
SUPERFICIE ORIGINAL (Hás.)	:430
LEY DE DIVISIÓN DE LA COMUNIDAD	:17.729
HIJUELAS RESULTANTES DE LA DIVISIÓN	:135,0
SUPERFICIE EN MOSAICO PREDIAL (Hás.)	:453,3

TIERRAS PERDIDAS DEL TÍTULO DE MERCED

SUPERFICIE PERDIDA (Hás.)	:10,7
PORCENTAJE DEL T.M.	:2,4%

ACTUALES OCUPANTES DE LAS TIERRAS PERDIDAS DEL TÍTULO DE MERCED

N° PARTICULARES :1

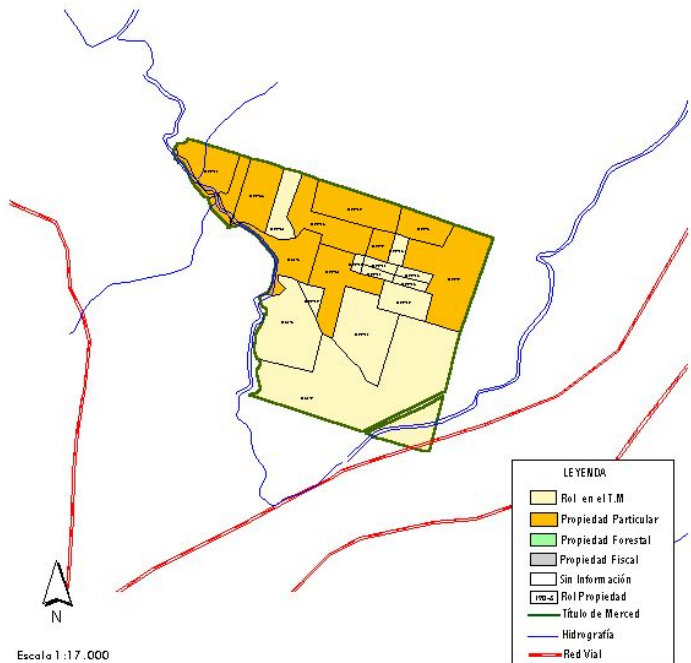
EMPRESAS FORESTALES :1

OBSERVACIONES

El Rol 3200-135 (3,3 hectáreas.) pertenece a la Constructora Cautín Ltda.

Mapa/Ficha 357

COMUNIDAD MAPUCHE JUAN COLPI
 TITULO DE MERCED N° 307
 LUGAR PUMALAL
 COMUNA TEMUCO
 PROVINCIA CAUTIN
 IX REGION DE LA ARAUCANIA



ANTECEDENTES DEL TÍTULO

AÑO DE RADICACIÓN	:1895
SUPERFICIE ORIGINAL (Hás.)	:200
LEY DE DIVISIÓN DE LA COMUNIDAD	:4.111
HIJUELAS RESULTANTES DE LA DIVISIÓN	:37,0
SUPERFICIE EN MOSAICO PREDIAL (Hás.)	:378,9

TIERRAS PERDIDAS DEL TÍTULO DE MERCED

SUPERFICIE PERDIDA (Hás.)	:172,8
PORCENTAJE DEL T.M.	:45,6%

ACTUALES OCUPANTES DE LAS TIERRAS PERDIDAS DEL TÍTULO DE MERCED

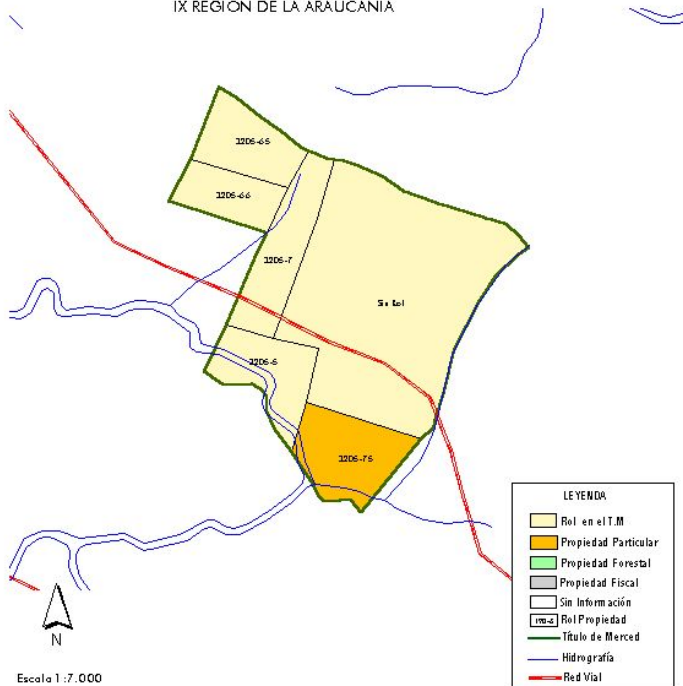
N° PARTICULARES	:10
EMPRESAS FORESTALES	:-

OBSERVACIONES

Las tierras del Rol 3281-5 se encuentran incorporados al fundo Pumalal de una cabida mayor. El Rol 3281-3 es parte del predio El Carmen de Pumalal. El resto de los Roles se encuentran en manos de propietarios individuales.

Mapa/Ficha 358

COMUNIDAD MAPUCHE JOSE HUENTO
 TITULO DE MERCED Nº 337
 LUGAR COIHUECO
 COMUNA TEMUCO
 PROVINCIA CAUTIN
 IX REGION DE LA ARAUCANIA



ANTECEDENTES DEL TÍTULO

AÑO DE RADICACIÓN	:1894
SUPERFICIE ORIGINAL (Hás.)	:80
LEY DE DIVISIÓN DE LA COMUNIDAD	:4.111
HIJUELAS RESULTANTES DE LA DIVISIÓN	:8,0
SUPERFICIE EN MOSAICO PREDIAL (Hás.)	:52,4

TIERRAS PERDIDAS DEL TÍTULO DE MERCED

SUPERFICIE PERDIDA (Hás.)	:5,7
PORCENTAJE DEL T.M.	:10,9%

ACTUALES OCUPANTES DE LAS TIERRAS PERDIDAS DEL TÍTULO DE MERCED

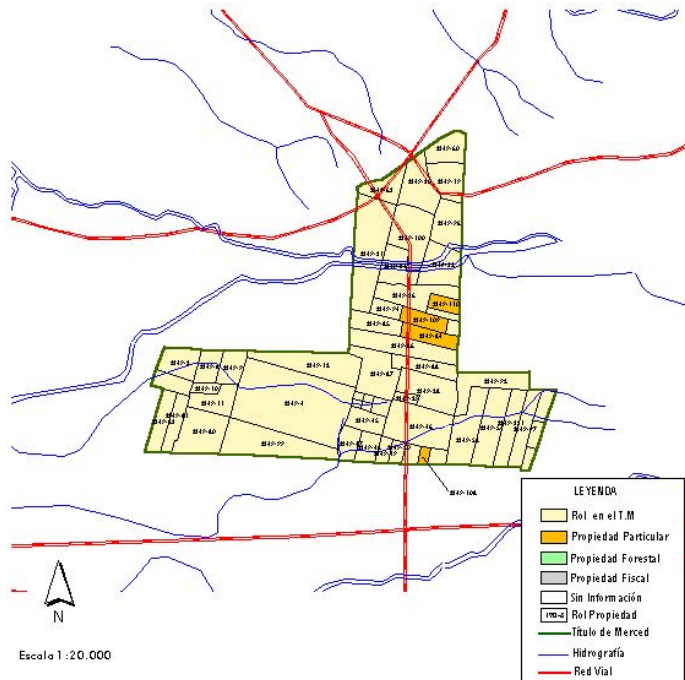
Nº PARTICULARES	:1
EMPRESAS FORESTALES	:0

OBSERVACIONES

El Rol 3206-75 pertenece a un particular; se presume mapuche a pesar de sus dos apellidos españoles.

Mapa/Ficha 359

COMUNIDAD MAPUCHE ANTONIO COLINES
 TITULO DE MERCED Nº 346
 LUGAR VOTROIHUE
 COMUNA TEMUCO
 PROVINCIA CAUTIN
 IX REGION DE LA ARAUCANIA



LEYENDA

	Rol en el T.M
	Propiedad Particular
	Propiedad Forestal
	Propiedad Fiscal
	Sin Información
	Rol Propiedad
	Título de Merced
	Hidrografía
	Red Vial

ANTECEDENTES DEL TÍTULO

AÑO DE RADICACIÓN	:1894
SUPERFICIE ORIGINAL (Hás.)	:295
LEY DE DIVISIÓN DE LA COMUNIDAD	:4.111
HIJUELAS RESULTANTES DE LA DIVISIÓN	:57,0
SUPERFICIE EN MOSAICO PREDIAL (Hás.)	:291,6

TIERRAS PERDIDAS DEL TÍTULO DE MERCED

SUPERFICIE PERDIDA (Hás.)	:10,4
PORCENTAJE DEL T.M.	:3,6%

ACTUALES OCUPANTES DE LAS TIERRAS PERDIDAS DEL TÍTULO DE MERCED

Nº PARTICULARES	:4
EMPRESAS FORESTALES	:1

OBSERVACIONES

Se presume que los Roles identificados como particulares, pueden ser propiedad mapuche, aunque sus titulares tengan apellidos españoles.

Mapa/Ficha 360