

COMUNIDAD MAPUCHE ANTONIO GUIDEL CAYUQUEO
 TITULO DE MERCED N° 2266
 LUGAR DEHUEPULLI
 COMUNA PADRE LAS CASAS
 PROVINCIA CAUTIN
 IX REGION DE LA ARAUCANIA



Escala 1 : 3.000

LEYENDA	
	Rol en el T.M
	Propiedad Particular
	Propiedad Forestal
	Propiedad Fiscal
	Sin Información
	Rol Propiedad
	Título de Merced
	Hidrografía
	Red Vial

ANTECEDENTES DEL TÍTULO

AÑO DE RADICACIÓN	:1912
SUPERFICIE ORIGINAL (Hés.)	:225
LEY DE DIVISIÓN DE LA COMUNIDAD	:17.7.29
HIJUELAS RESULTANTES DE LA DIVISIÓN	:75,0
SUPERFICIE EN MOSAICO PREDIAL (Hés.)	:240,2

TIERRAS PERDIDAS DEL TÍTULO DE MERCED

SUPERFICIE PERDIDA (Hés.)	:6,0
PORCENTAJE DEL T.M.	:2,5%

ACTUALES OCUPANTES DE LAS TIERRAS PERDIDAS DEL TÍTULO DE MERCED

N° PARTICULARES :3

EMPRESAS FORESTALES :-

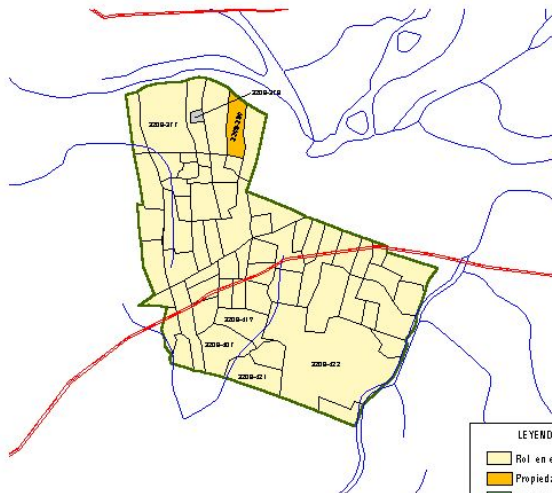
OBSERVACIONES

El Rol 3368-250 corresponde a la Constructora e Inmobiliaria Nielol. Los roles 3368-253 y 3368-254 corresponden a la Inmobiliaria Otoñal Limitada; y los roles 3358-251 y 3368-252 corresponden a la Inmobiliaria Bandesarrollo Leasing S.A.

Mapa/Ficha 341

COMISIÓN VERDAD HISTÓRICA Y NUEVO TRATO

COMUNIDAD MAPUCHE JUAN LLANCAVIL
 TITULO DE MERCED Nº 2411
 LUGAR REMOLINO CARAHUE
 COMUNA PADRE LAS CASAS
 PROVINCIA CAUTIN
 IX REGION DE LA ARAUCANIA



Escala 1:14.000

LEYENDA	
	Rol en el T.M
	Propiedad Particular
	Propiedad Forestal
	Propiedad Fiscal
	Sin Información
	Rol Propiedad
	Título de Merced
	Hidrografía
	Red Vial

ANTECEDENTES DEL TÍTULO

AÑO DE RADICACIÓN	:1913
SUPERFICIE ORIGINAL (Hás.)	:44
LEY DE DIVISIÓN DE LA COMUNIDAD	:17.729
HIJUELAS RESULTANTES DE LA DIVISIÓN	:54,0
SUPERFICIE EN MOSAICO PREDIAL (Hás.)	:188,5

TIERRAS PERDIDAS DEL TÍTULO DE MERCED

SUPERFICIE PERDIDA (Hás.)	:3,9
PORCENTAJE DEL T.M.	:2,1%

ACTUALES OCUPANTES DE LAS TIERRAS PERDIDAS DEL TÍTULO DE MERCED

Nº PARTICULARES :1

EMPRESAS FORESTALES :-

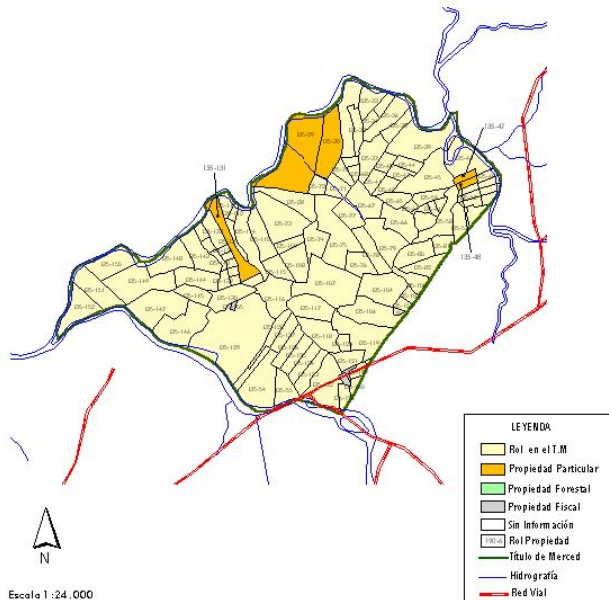
OBSERVACIONES

El Rol 3208-380 corresponde a la empresa Constructora Nazca Limitada.

Mapa/Ficha 342

COMISIÓN VERDAD HISTÓRICA Y NUEVO TRATO

COMUNIDAD MAPUCHE MARIANO MILLAHUAL
 TITULO DE MERCED N° 1341
 LUGAR QUETRELEUFU
 COMUNA PUCON
 PROVINCIA CAUTIN
 IX REGION DE LA ARAUCANIA



Escala 1:24.000

ANTECEDENTES DEL TÍTULO

AÑO DE RADICACIÓN	:1908
SUPERFICIE ORIGINAL (Hés.)	:114,0
LEY DE DIVISIÓN DE LA COMUNIDAD	:1983
HIJUELAS RESULTANTES DE LA DMISIÓN	:5/1
SUPERFICIE EN MOSAICO PREDIAL (Hés.)	:968,6

TIERRAS PERDIDAS DEL TÍTULO DE MERCED

SUPERFICIE PERDIDA (Hés.)	:75,2
PORCENTAJE DEL T.M.	:7,8%

ACTUALES OCUPANTES DE LAS TIERRAS PERDIDAS DEL TÍTULO DE MERCED

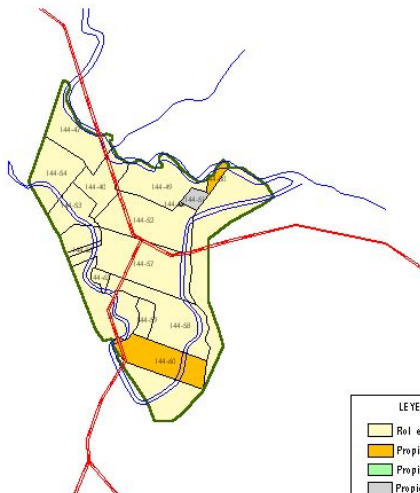
N° PARTICULARES :5

BAIPRESA FORESTALES :-

OBSERVACIONES

Mapa/Ficha 343

COMUNIDAD MAPUCHE MANUEL MILLANAO
 TITULO DE MERCED N° 1382
 LUGAR COILACO
 COMUNA PUCON
 PROVINCIA CAUTIN
 IX REGION DE LA ARAUCANIA



Escala 1 : 11.000

LEYENDA	
	Rol en el T.M
	Propiedad Particular
	Propiedad Forestal
	Propiedad Fiscal
	Sin Información
	Rol Propiedad
	Título de Merced
	Hidrografía
	Red Vial

ANTECEDENTES DEL TÍTULO

AÑO DE RADICACIÓN	:1908
SUPERFICIE ORIGINAL (Há.)	:60
LEY DE DIVISIÓN DE LA COMUNIDAD	:17.729
HIJUELAS RESULTANTES DE LA DIVISIÓN	:16,0
SUPERFICIE EN MOSAICO PREDIAL (Há.)	:76,6

TIERRAS PERDIDAS DEL TÍTULO DE MERCED

SUPERFICIE PERDIDA (Há.)	:7,0
PORCENTAJE DEL T.M.	:9,2%

ACTUALES OCUPANTES DE LAS TIERRAS PERDIDAS DEL TÍTULO DE MERCED

N° PARTICULARES :2

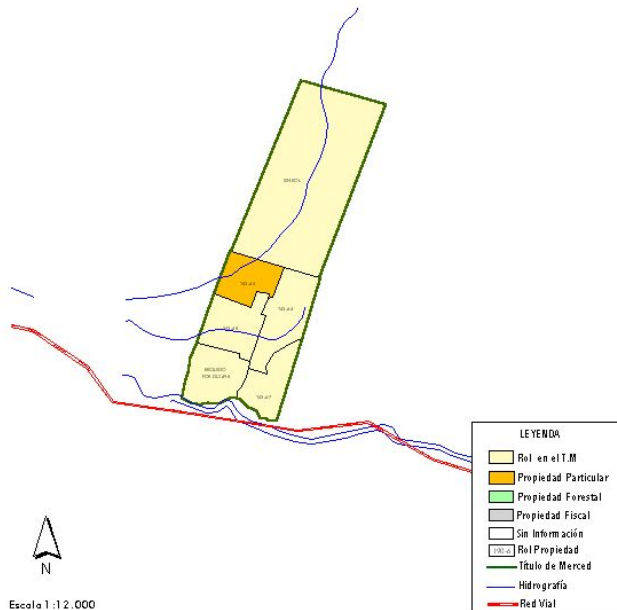
EMPRESAS FORESTALES :0

OBSERVACIONES

Mapa/Ficha 344

COMISIÓN VERDAD HISTÓRICA Y NUEVO TRATO

COMUNIDAD MAPUCHE JOSE QUILAQUEO COLICHEO
 TITULO DE MERCED Nº 2946
 LUGAR COLIACO
 COMUNA PUCON
 PROVINCIA CAUTIN
 IX REGION DE LA ARAUCANIA



Escala 1 : 12.000

ANTECEDENTES DEL TÍTULO

AÑO DE RADICACIÓN	:1924
SUPERFICIE ORIGINAL (Há.)	:114
LEY DE DIVISIÓN DE LA COMUNIDAD	:17.729
HIJUELAS RESULTANTES DE LA DMISIÓN	:5,0
SUPERFICIE EN MOSAICO PREDIAL (Há.)	:122,2

TIERRAS PERDIDAS DEL TÍTULO DE MERCED

SUPERFICIE PERDIDA (Há.)	:7,3
PORCENTAJE DEL T.M.	:5,9%

ACTUALES OCUPANTES DE LAS TIERRAS PERDIDAS DEL TÍTULO DE MERCED

Nº PARTICULARES :1

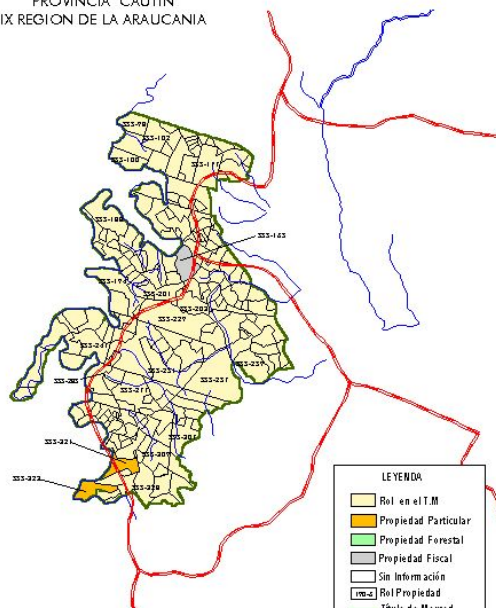
EMPRESAS FORESTALES :0

OBSERVACIONES

Mapa/Ficha :345

COMISIÓN VERDAD HISTÓRICA Y NUEVO TRATO

COMUNIDAD MAPUCHE FRANCISCO QUELEMPAN
 TITULO DE MERCED Nº 613
 LUGAR QUECHUCAHUIN
 COMUNA PUERTO SAavedRA
 PROVINCIA CAUTIN
 IX REGION DE LA ARAUCANIA



Escala 1:40.000



ANTECEDENTES DEL TÍTULO

AÑO DE RADICACIÓN	:8/1
SUPERFICIE ORIGINAL (Hés.)	:1.200
LEY DE DIVISIÓN DE LA COMUNIDAD	:17.7.29
HIJUELAS RESULTANTES DE LA DIVISIÓN	:235,0
SUPERFICIE EN MOSAICO PREDIAL (Hés.)	:1,157,3

TIERRAS PERDIDAS DEL TÍTULO DE MERCED

SUPERFICIE PERDIDA (Hés.)	:32,0
PORCENTAJE DEL T.M.	:2,8%

ACTUALES OCUPANTES DE LAS TIERRAS PERDIDAS DEL TÍTULO DE MERCED

Nº PARTICULARES :3

EMPRESAS FORESTALES :0

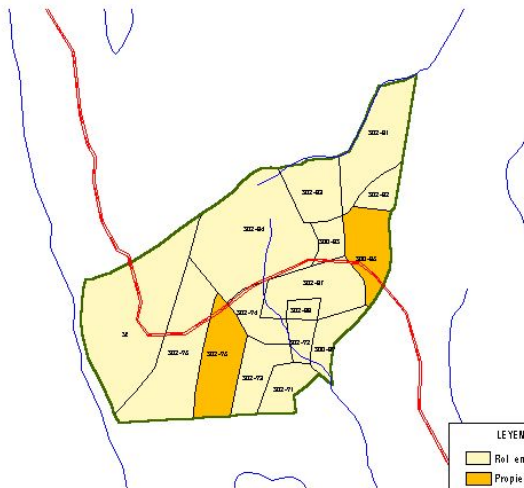
OBSERVACIONES

Las hijuelas 555-321, 555-323, 555-285 corresponden aparentemente a terrenos de agrado particulares localizados en las riberas del lago Budi.

Mapa/Ficha 346

COMISIÓN VERDAD HISTÓRICA Y NUEVO TRATO

COMUNIDAD MAPUCHE MATEA BURGOS VDA. DE RAILEN
 TITULO DE MERCED N° 625
 LUGAR CHONI
 COMUNA PUERTO SAAVEDRA
 PROVINCIA CAUTIN
 IX REGION DE LA ARAUCANIA



Escala 1 : 9.000

LEYENDA	
	Rol en el T.M
	Propiedad Particular
	Propiedad Forestal
	Propiedad Fiscal
	Sin Información
	Rol Propiedad
	Título de Merced
	Hidrografía
	Red Vial

ANTECEDENTES DEL TÍTULO

AÑO DE RADICACIÓN	:8/1
SUPERFICIE ORIGINAL (Hás.)	:75
LEY DE DIVISIÓN DE LA COMUNIDAD	:17.7.29
HIJUELAS RESULTANTES DE LA DIVISIÓN	:16,0
SUPERFICIE EN MOSAICO PREDIAL (Hás.)	:90,2

TIERRAS PERDIDAS DEL TÍTULO DE MERCED

SUPERFICIE PERDIDA (Hás.)	:11,2
PORCENTAJE DEL T.M.	:12,4%

ACTUALES OCUPANTES DE LAS TIERRAS PERDIDAS DEL TÍTULO DE MERCED

N° PARTICULARES :2

EMPRESAS FORESTALES :0

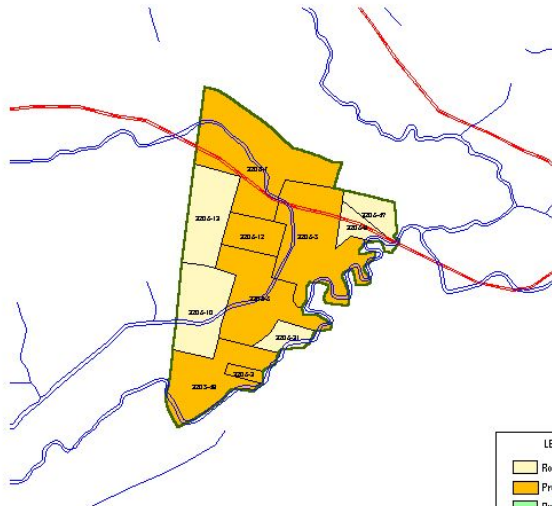
OBSERVACIONES

Los roles 500-86 y 502-96 corresponden a personas de apellidos extranjeros.

Mapa/Ficha 347

COMISIÓN VERDAD HISTÓRICA Y NUEVO TRATO

COMUNIDAD MAPUCHE JUAN CANULLAN
 TITULO DE MERCED N° 196
 LUGAR TEMUCO
 COMUNA TEMUCO
 PROVINCIA CAUTIN
 IX REGION DE LA ARAUCANIA



N
 Escala 1 :15.000

LEYENDA	
	Rol en el T.M.
	Propiedad Particular
	Propiedad Forestal
	Propiedad Fiscal
	Sin Información
	Rol Propiedad
	Título de Merced
	Hidrografía
	Red Vial

ANTECEDENTES DEL TÍTULO

AÑO DE RADICACIÓN	:1894
SUPERFICIE ORIGINAL (Hás.)	:150
LEY DE DIVISIÓN DE LA COMUNIDAD	:4.111
HIJUELAS RESULTANTES DE LA DMSIÓN	:27,0
SUPERFICIE EN MOSAICO PREDIAL (Hás.)	:191,1

TIERRAS PERDIDAS DEL TÍTULO DE MERCED

SUPERFICIE PERDIDA (Hás.)	:137,4
PORCENTAJE DEL T.M.	:71,9%

ACTUALES OCUPANTES DE LAS TIERRAS PERDIDAS DEL TÍTULO DE MERCED

N° PARTICULARES :6

EMPRESAS FORESTALES :0

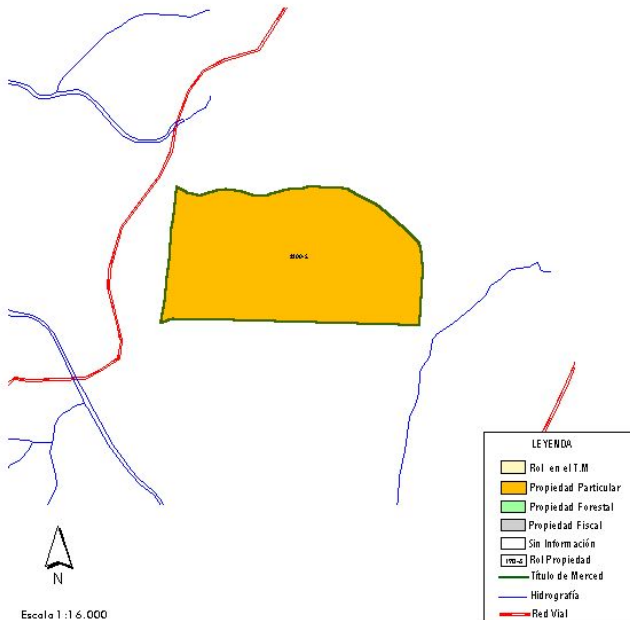
OBSERVACIONES

El Rol 3206-12 (8,7 hás.) corresponde a Agrícola Cautín Ltda.; el Rol 3206-3 (1,9 hás.) pertenece a Inmobiliaria Ballón S.A.; los Roles 3205-48 (23,2 hás.), 3206-5 (35,7 hás.) y 3206-7 (41,3 hás.) pertenecen a particulares; y el Rol 3206-6 (26,4 hás.) corresponden a una parcela CORA del fundo Santa Elena.

Mapa/Ficha 348

COMISIÓN VERDAD HISTÓRICA Y NUEVO TRATO

COMUNIDAD MAPUCHE FILOMENA ARIAS VDA. DE COLOMA
 TITULO DE MERCED N° 205
 LUGAR CHIVILCAN
 COMUNA TEMUCO
 PROVINCIA CAUTIN
 IX REGION DE LA ARAUCANIA



ANTECEDENTES DEL TÍTULO

AÑO DE RADICACIÓN	:1894
SUPERFICIE ORIGINAL (Hás.)	:350
LEY DE DIVISIÓN DE LA COMUNIDAD	:4.169
HIJUELAS RESULTANTES DE LA DMISIÓN	:1,0
SUPERFICIE EN MOSAICO PREDIAL (Hás.)	:141,5

TIERRAS PERDIDAS DEL TÍTULO DE MERCED

SUPERFICIE PERDIDA (Hás.)	:141,5
PORCENTAJE DEL T.M.	:100,0%

ACTUALES OCUPANTES DE LAS TIERRAS PERDIDAS DEL TÍTULO DE MERCED

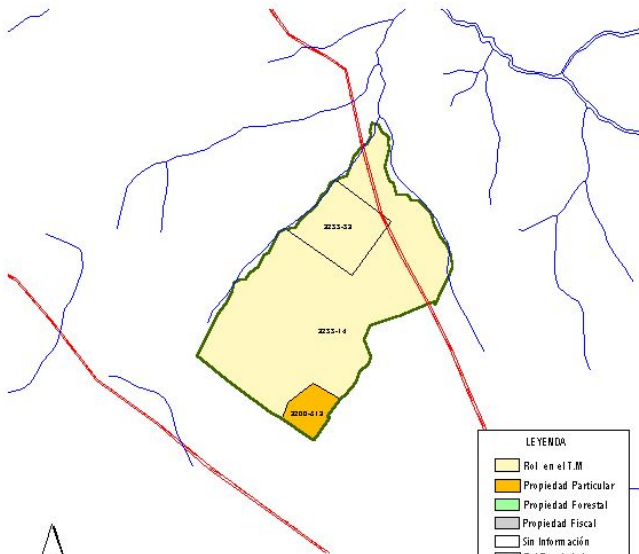
N° PARTICULARES :1

EMPRESAS FORESTALES :0

OBSERVACIONES

Mapa/Ficha 349

COMUNIDAD MAPUCHE PEDRO PEÑEÑAN
 TITULO DE MERCED Nº 213
 LUGAR MAÑO CHICO
 COMUNA TEMUCO
 PROVINCIA CAUTIN
 IX REGION DE LA ARAUCANIA



Escala 1 : 16.000

LEYENDA

- Rol en el T.M
- Propiedad Particular
- Propiedad Forestal
- Propiedad Fiscal
- Sin Información
- Rol Propiedad Título de Merced
- Hidrografia
- Red Vial

ANTECEDENTES DEL TÍTULO

AÑO DE RADICACIÓN	:1894
SUPERFICIE ORIGINAL (Há.)	:123
LEY DE DIVISIÓN DE LA COMUNIDAD	:14.511
HIJUELAS RESULTANTES DE LA DIVISIÓN	:28,0
SUPERFICIE EN MOSAICO PREDIAL (Há.)	:133,1

TIERRAS PERDIDAS DEL TÍTULO DE MERCED

SUPERFICIE PERDIDA (Há.)	:6,5
PORCENTAJE DEL T.M.	:4,9%

ACTUALES OCUPANTES DE LAS TIERRAS PERDIDAS DEL TÍTULO DE MERCED

Nº PARTICULARES :1

EMPRESAS FORESTALES :0

OBSERVACIONES

El Rol 3200-613 (6,5 hectáreas) corresponde al predio Los Alamos de mayor cobida.

Mapa/Ficha 350

COMISIÓN VERDAD HISTÓRICA Y NUEVO TRATO