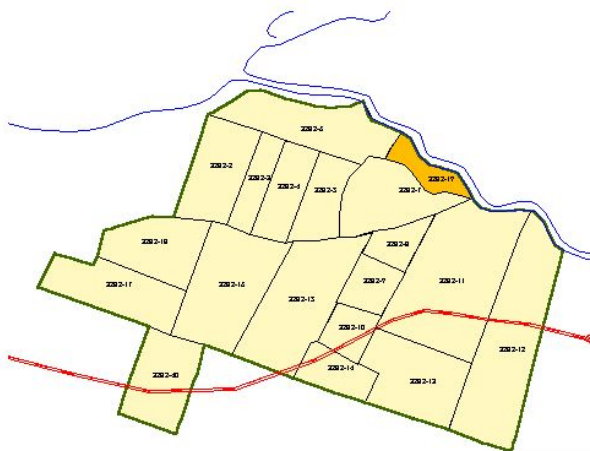


COMUNIDAD MAPUCHE JUAN LLANQUITRUR
 TÍTULO DE MERCED Nº 1398
 LUGAR PUDULLUHUIN
 COMUNA PADRE LAS CASAS
 PROVINCIA CAUTIN
 IX REGION DE LA ARAUCANIA



LEYENDA

	Rol en el T.M.
	Propiedad Particular
	Propiedad Forestal
	Propiedad Fiscal
	Sin Información
	Rol Propiedad
	Título de Merced
	Hidrografía
	Red Vial



Escala 1:8.000

ANTECEDENTES DEL TÍTULO

AÑO DE RADICACIÓN	:1908
SUPERFICIE ORIGINAL (Hás.)	:115
LEY DE DIVISIÓN DE LA COMUNIDAD	:4.111
HIJUELAS RESULTANTES DE LA DIVISIÓN	:17,0
SUPERFICIE EN MOSAICO PREDIAL (Hás.)	:134,9

TIERRAS PERDIDAS DEL TÍTULO DE MERCED

SUPERFICIE PERDIDA (Hás.)	:1,9
PORCENTAJE DEL T.M.	:1,7%

ACTUALES OCUPANTES DE LAS TIERRAS PERDIDAS DEL TÍTULO DE MERCED

Nº PARTICULARES :1

EMPRESAS FORESTALES :-

OBSERVACIONES

Mapa/Ficha 336

COMUNIDAD MAPUCHE JUANA VDA. DE LANQUINAO
 TITULO DE MERCED Nº 1421
 LUGAR QUEFQUEF-HUENO
 COMUNA PADRE LAS CASAS
 PROVINCIA CAUTIN
 IX REGION DE LA ARAUCANIA



Escala 1:11.000



LEYENDA	
	Rol en el T.M.
	Propiedad Particular
	Propiedad Forestal
	Propiedad Fiscal
	Sin Información
	Rol Propiedad
	Título de Merced
	Hidrografía
	Red Vial

ANTECEDENTES DEL TÍTULO

AÑO DE RADICACIÓN	:1908
SUPERFICIE ORIGINAL (Hás.)	:145
LEY DE DIVISIÓN DE LA COMUNIDAD	:17.729
HIJUELAS RESULTANTES DE LA DIVISIÓN	:64,0
SUPERFICIE EN MOSAICO PREDIAL (Hás.)	:273,9

TIERRAS PERDIDAS DEL TITULO DE MERCED

SUPERFICIE PERDIDA (Hás.)	:7,5
PORCENTAJE DEL T.M.	:2,7%

ACTUALES OCUPANTES DE LAS TIERRAS PERDIDAS DEL TITULO DE MERCED

Nº PARTICULARES :1

EMPRESAS FORESTALES :-

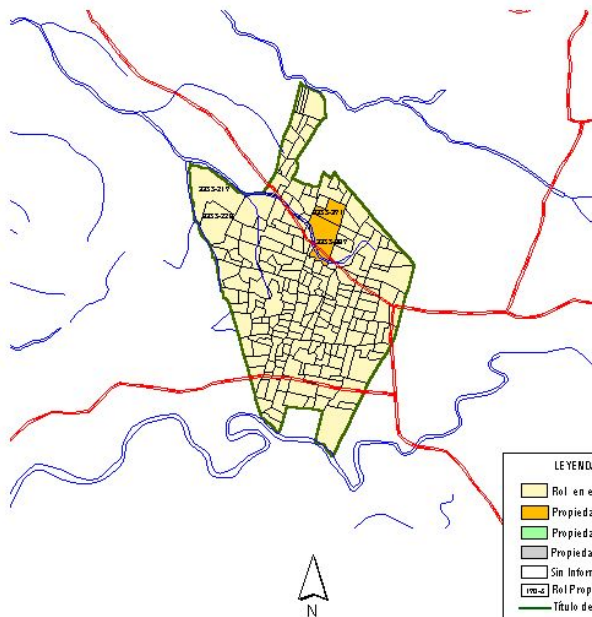
OBSERVACIONES

El Rol 3282-138 corresponde a la Sociedad Eduacional EDUMER Ltda.

Mapa/Ficha 337

COMISIÓN VERDAD HISTÓRICA Y NUEVO TRATO

COMUNIDAD MAPUCHE JUAN MARIQUEO
 TITULO DE MERCED N° 1424
 LUGAR ROBLE HUACHO
 COMUNA PADRE LAS CASAS
 PROVINCIA CAUTIN
 IX REGION DE LA ARAUCANIA



Escala 1 : 29.000

ANTECEDENTES DEL TÍTULO

AÑO DE RADICACIÓN	:1908
SUPERFICIE ORIGINAL (Hás.)	:490
LEY DE DIVISIÓN DE LA COMUNIDAD	:17.7.29
HIJUELAS RESULTANTES DE LA DIVISIÓN	:203,0
SUPERFICIE EN MOSAICO PREDIAL (Hás.)	:488,8

TIERRAS PERDIDAS DEL TITULO DE MERCED

SUPERFICIE PERDIDA (Hás.)	:18,2
PORCENTAJE DEL T.M.	:3,7%

ACTUALES OCUPANTES DE LAS TIERRAS PERDIDAS DEL TITULO DE MERCED

N° PARTICULARES	:2
EMPRESAS FORESTALES	:-

OBSERVACIONES

Mapa/Ficha 338

COMUNIDAD MAPUCHE JUAN COLE
 TITULO DE MERCED Nº 1569
 LUGAR LLEUPECO
 COMUNA PADRE LAS CASAS
 PROVINCIA CAUTIN
 IX REGION DE LA ARAUCANIA



Escala 1 : 8.000

ANTECEDENTES DEL TÍTULO

AÑO DE RADICACIÓN	:1908
SUPERFICIE ORIGINAL (Hás.)	:60
LEY DE DIVISIÓN DE LA COMUNIDAD	:4.111
HIJUELAS RESULTANTES DE LA DIVISIÓN	:52,0
SUPERFICIE EN MOSAICO PREDIAL (Hás.)	:60,2

TIERRAS PERDIDAS DEL TITULO DE MERCED

SUPERFICIE PERDIDA (Hás.)	:0,9
PORCENTAJE DEL T.M.	:1,5%

ACTUALES OCUPANTES DE LAS TIERRAS PERDIDAS DEL TITULO DE MERCED

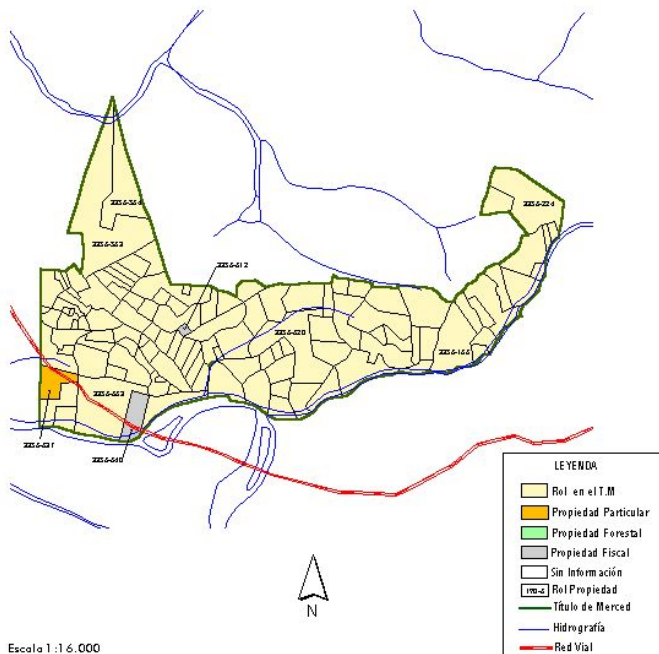
Nº PARTICULARES	:1
EMPRESAS FORESTALES	:-

OBSERVACIONES

Se presume que el Rol 3284-199 particular puede constituir propiedad mapuche, aunque los apellidos del titular son extranjero-español.

Mapa/Ficha 339

COMUNIDAD MAPUCHE ALADINO TORRES MANQUEO
 TITULO DE MERCED Nº 1987
 LUGAR QUEPE
 COMUNA PADRE LAS CASAS
 PROVINCIA CAUTIN
 IX REGION DE LA ARAUCANIA



Escala 1:16.000

ANTECEDENTES DEL TÍTULO

AÑO DE RADICACIÓN	:191 0
SUPERFICIE ORIGINAL (Hás.)	:232
LEY DE DIVISIÓN DE LA COMUNIDAD	:17.7 29
HUUELAS RESULTANTES DE LA DIVISIÓN	:1 05, 0
SUPERFICIE EN MÓSAICO PREDIAL (Hás.)	:244, 5

TIERRAS PERDIDAS DEL TITULO DE MERCED

SUPERFICIE PERDIDA (Hás.)	:6,2
PORCENTAJE DEL T.M.	:2,5%

ACTUALES OCUPANTES DE LAS TIERRAS PERDIDAS DEL TITULO DE MERCED

Nº PARTICULARES :1

EMPRESAS FORESTALES :-

OBSERVACIONES

El Rol 3356-637 corresponde a Corretajes Figueroa Limitada.

Mapa/Ficha 340